

Kaupunkiviljelyä Tampereelle - kuka, mitä, missä?

Ahlman
8.2.2013



AHLMAN



PIRKANMAAN LIITTO



Euroopan unioni
Euroopan aluekehitysrahasto

Vipuvoimaa
EU:lta
2007-2013

Päivän ohjelma

9.00 Päivän aloitus– Eeva Palmolahti

* Lyhyt osallistujien esittelykierros

* Kaupunkiviljelyksiä Helsingissä - Anne Kärkkäinen

* Lyhyet esittelyt tämän hetken tilanteesta ja vuoden 2013 suunnitelmista

- Anne Kärkkäinen – jatkona kokemukset Tampereen Nekalan viljelylaatikkokokemuksista
- Eeva Palmolahti – Tampereen kaupungin tavoitteet
- Eeva-Liisa Viskari- Testirakennelmia ja kasvatuskokeita TAMKissa
- Ari Jokinen – Kaupunkiviljelyn tutkimus ja tutkijaverkosto
- Kati Hinkkanen/Krista Mäkelä – Kaupunkiviljelykurssit ja Vihreä hoiva

* Ryhmätyöt ja purku

12.30 Kotia kohti

Pirkanmaan Perinnepiha -hanke

- Pirkanmaan Perinnepiha –hankkeen tavoitteena on rakentaa Ahlmanin koululle Tampereelle kaikille avoin oppimisympäristö perinnekasveista ja niiden käytöstä niin perinteisissä pihapiireissä kuin nykyaikaisillakin pihalla.
- Pirkanmaan liitto on myöntänyt Ahlmanin koulun Säätiölle rahoitusta hankkeen toteuttamiseen Euroopan aluekehitysrahastosta.
- Hanke on alkanut vuonna 2011 ja se jatkuu vuoden 2013 lopulle.

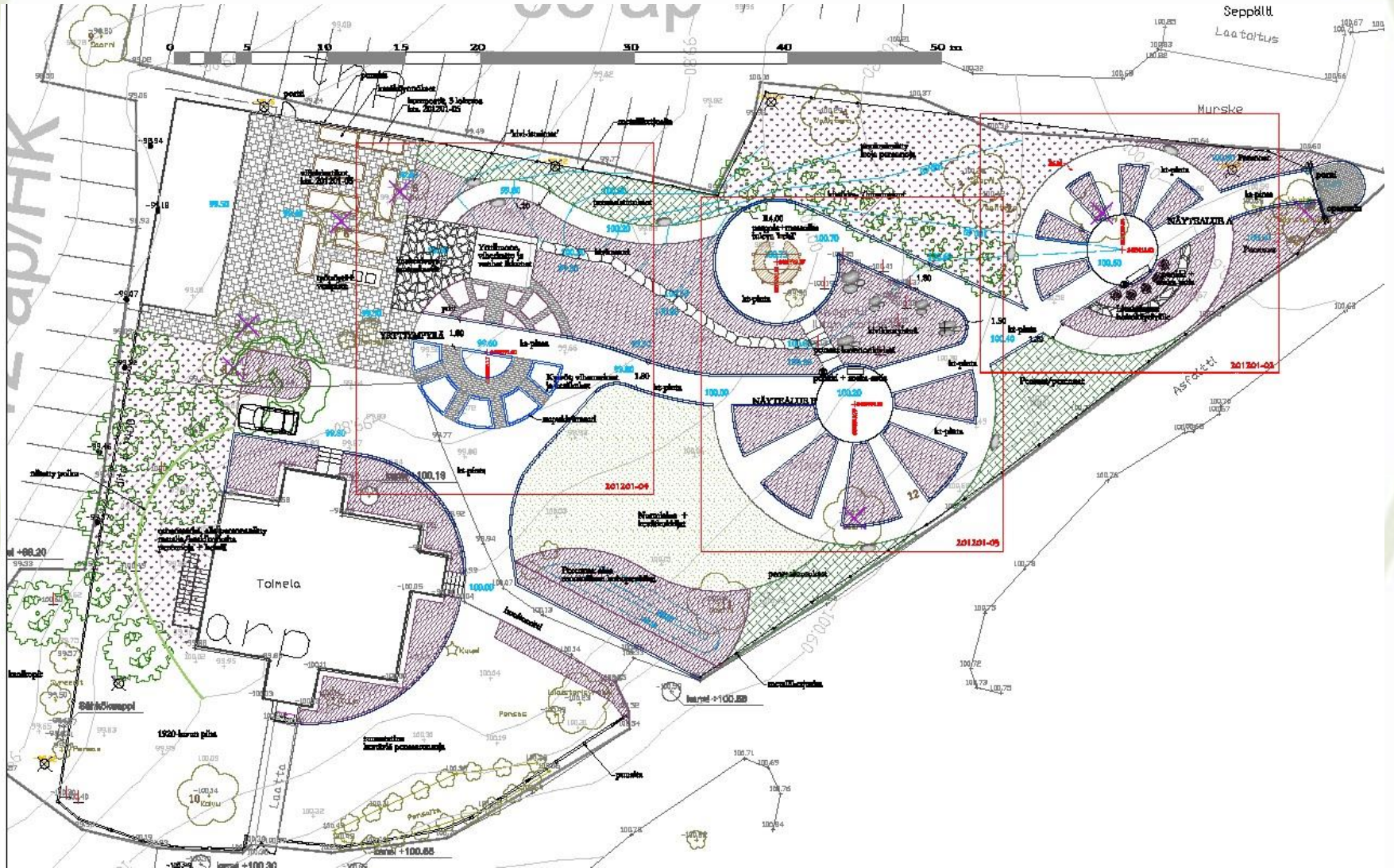
Projektin ytimessä

- Perinnekasvit: hyvät pirkanmaalaiset kasvikannat talteen ja ehkä myös lisäykseen, kasvit, jotka ovat kasvaneet pirkanmaalaisilla pihilla ainakin 60 vuotta
- Kasveihin liittyvät tarinat ja ihmiset: paikallishistoriaa kasvien kautta
- Perinteiden päivittäminen nykyaikaan: omavaraisuus, puutarha mielen virkistäjänä, luonnonmukaisuus eli puutarha elävänä kokonaisuutena

Ahlmanin piha entisaikaan



Suunnitelma



Omavaraisuuskoulutusta Ahlmanilla

"Puutarhaa suunnitellessa on tehtävä varmaksi säännöksi, ettei ota tähän tarpeeseen suurempaa alaa, kuin minkä kunnollisesti voi hoitaa. Jos on puutarhuri ja riittävästi työväkeä, tarvitsee tietysti ainoastaan ilmaista, miten kukin tahtoo puutarhansa olemaan. Jos on taasen väenpuute, eikä ole puutarhuria eikä ylipäänsä suuria varojakaan, voi kuitenkin hyvällä tahdolla hoitaa *pientä*, mutta somasti järjestettyä ja kunnollisesti ruokottua puutarhaa, josta, vaikk'ei niin kovin varhainkaan eikä paljoa ennen muita, voi kuitenkin saada joitakuuta hyviä vihanneksia sekä kukkasia, vaikkapa jokapäiväisempääkin laatua."

Perheenemännille kaupungissa ja maalla
Täydellinen käsikirja perhetalouden kaikilla aloilla
Mathilda Langlet
Tampereen Kirjapaino Oy. Tampere 1885.

<http://www.ahlman.fi/omavaraisuuskoulutus>

Ideointi ja ryhmätyöt

- Jakaudutaan ryhmiin ja käydään yhteistyön suunnittelun kimppuun.
- Toteutetaan oppimiskahvila -menetelmällä.
- Kerätään eri ryhmien toiveet, tarpeet ja osaaminen, jotta yhteistyö sujuisi sutjakammin tulevaisuudessa.

Kysymykset

Lämmittelyyn: Mikä olisi unelmatilanne kaupunkiviljelyn suhteen Tampereella

1. Kenen pitäisi tehdä

Mikä voisi olla eri toimijoiden rooli kaupunkiviljelyssä, mitä odotat muilta (kaupunki, yhdistykset, oppilaitokset) ja mitä itse haluaisit tehdä - Katin tähdet

2. Mitä pitäisi tehdä yhdessä

Miten kaupunkiviljelyä voidaan edistää Tampereella, mitä apua tarvitaan käynnistämiseen, ylläpitoon ja viljelyn lopettamiseen? Mitä sääntöjä, tietoa, neuvoja tarvitaan?

- Eeva-Liisan kukat

3. Mitä lisäarvoa kaupunkiviljelyllä saadaan kaupunkiin

mitä hyötyä, mitä haittaa, mitä eroa palstaviljelyyn tai siirtolapuutarhaan – Kristan salammat

4. Mitä ja kuinka kaupunkiviljelyä toteutetaan?

Tietoa kaupunkiviljelyn soveltamisesta on olemassa ja mitä tarvitaan eri kohderyhmille, eri tekniikoilla

- Eevan pilvi